

**Схема предполагаемых к использованию земель
или части земельного участка**

Объект: Строительство ВЛ 0,4 кВ с установкой ПУ для электроснабжения деревни Кеты (4500075640)

Местоположение: Пермский край, Пермский муниципальный округ

Площадь земель или части земельного участка, кв.м: **259**

Категория земель: Земли сельскохозяйственного назначения

Вид разрешенного использования: -

Цель использования: под объекты инженерного оборудования электроснабжения (Строительство ВЛ 0,4 кВ с установкой ПУ для электроснабжения деревни Кеты (4500075640))

Описание границ смежных землепользователей:

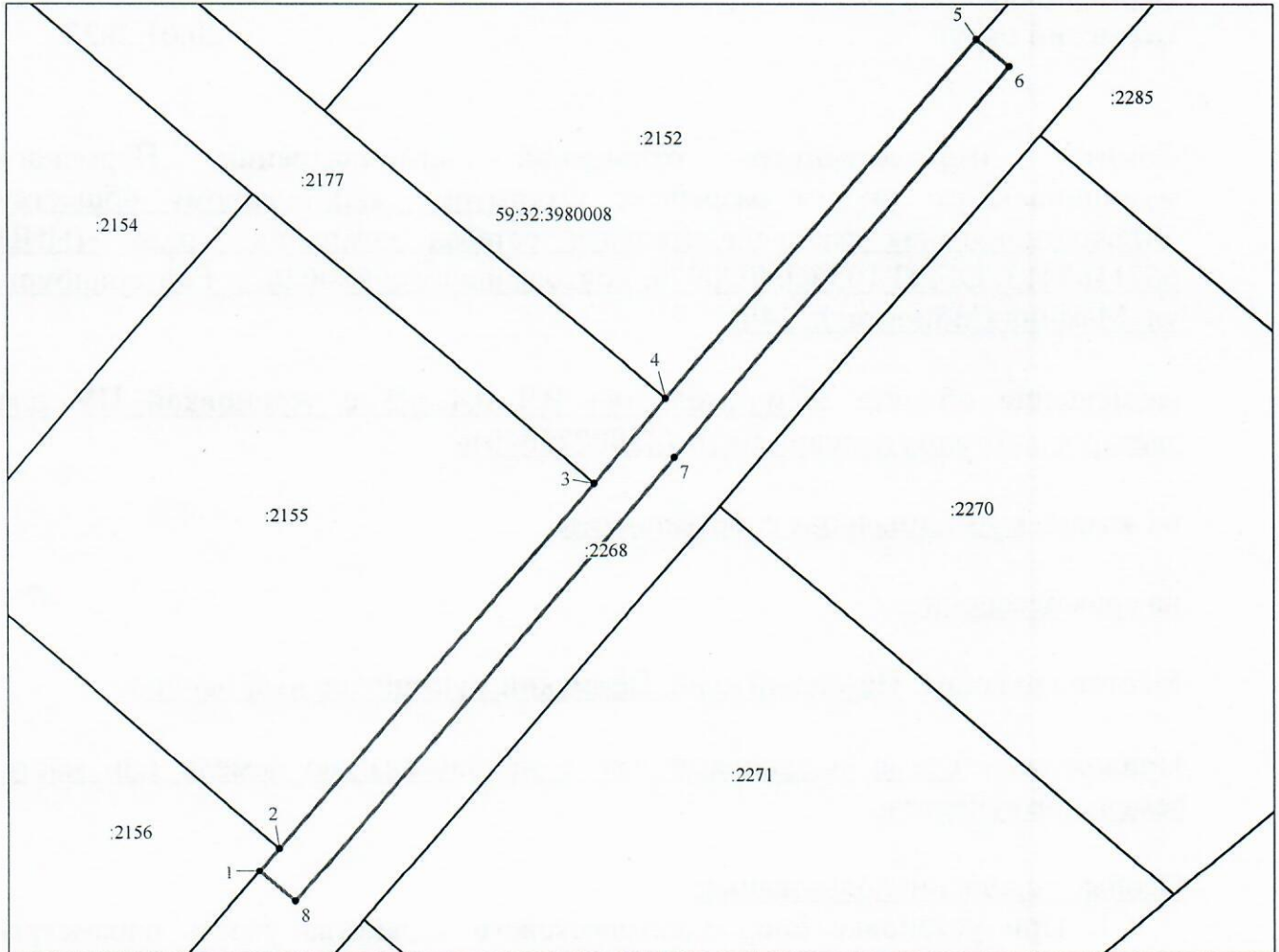
от точки 1 до точки 2 - земельный участок с кадастровым номером 59:32:3980008:2156

от точки 2 до точки 3 - земельный участок с кадастровым номером 59:32:3980008:2155

от точки 3 до точки 4 - земельный участок с кадастровым номером 59:32:3980008:2177

от точки 4 до точки 5 - земельный участок с кадастровым номером 59:32:3980008:2152

от точки 5 до точки 1 - земельный участок с кадастровым номером 59:32:3980008:2268



Условные обозначения:

Масштаб 1:500

- предполагаемые к использованию земли;
- существующая часть границы, имеющиеся в ЕГРН сведения о которой достаточны для определения ее местоположения;
- 1 - характерные точки границы испрашиваемого земельного участка;
- границы зон, с особыми условиями использования территории, внесенные в ЕГРН
- граница кадастрового квартала;

59:32:3980008 - кадастровый номер квартала.

Координаты характерных точек МСК-59, зона 2		
№	Координаты, м	
	X	Y
1	2	3
1	505269.78	2218853.85
2	505271.45	2218855.29
3	505297.98	2218878.06
4	505304.05	2218883.27
5	505330.33	2218905.82
6	505328.34	2218908.17
7	505299.81	2218883.92
8	505267.57	2218856.43
1	505269.78	2218853.85

Заявитель  Кузнецова Е.В.

(по доверенности, ОАО "МРСК Урала" от 20.12.2022 №ПЭ/211-2023)